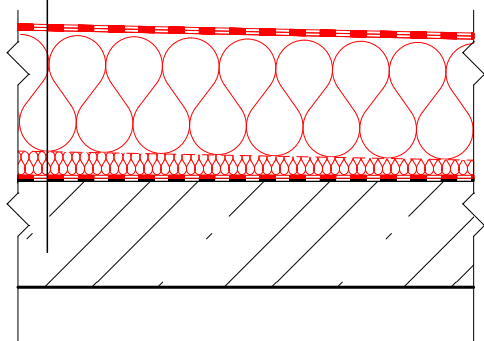
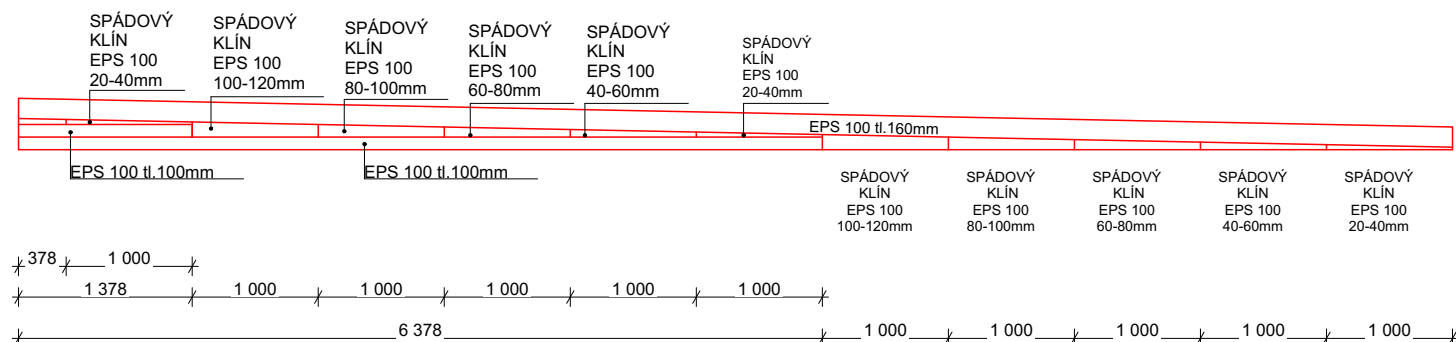


DETAIL NOVÉ SKLADBY STŘEŠNÍHO PLÁŠTĚ

- SBS modifikovaný asfaltový pás s protipožární úpravou, vyztužený stabilizovanou polyesterovou rohoží gramáže 180g/m², horní povrch je opatřen minerálním posypem nebo drcenou břídlíci
- SBS modifikovaný samolepicí asfaltový pás se 4cm širokým samolepicím a 4cm svařovacím okrajem
- EPS 100 v tl. 260mm ($\lambda=0,037\text{W/mK}$)
- SBS modifikovaný asfaltový pás, vyztužený kombinovanou spráženou vložkou hliníkové folie a sklené rohože
- Vysocoepřilnavý penetrační nátěr za studena na bázi elastomerového bitumenu - bez toluenu
- Stávající parozábrana - na základě přilnavosti k podkladu bude ponechána případně odstraněná
- Stávající stropní konstrukce



SCHEMA ULOŽENÍ SPÁDOVÝCH KLÍNŮ EPS 100 V KOMBINACI S ROVNÝMI DESKAMI EPS 100 tl. 100mm



Stavba

Zpracování projektové dokumentace pro provádění stavby havarijní oprava ploché střechy ZZS SČK Kladno

Investor **Zdravotnická záchraná služba Středočeského kraje - příspěvková organizace**
Vančurova 1544, 272 01 Kladno

Generální projektant **DPU REVIT s.r.o.**
Běchovická 701/26, 100 00 Praha 10 - Strašnice



HIP **Luboš Kohout**
tel.: +420 721 867 777
mail: kohout@dpurevit.cz

Projektant části **DPU REVIT s.r.o.**
Běchovická 701/26, 100 00 Praha 10 - Strašnice

Vypracoval **Luboš Kohout**
Zodpovědná osoba **Ing. Marian Trubiroha**

Stupeň	DPS	Datum	08/2021	Číslo zakázky	2021/218	Revize	00	Měřítko	1:100	Paré č.
Objekt	SO 1-1									
Část	D.1 - DOKUMENTACE STAVEBNÍCH OBJEKTŮ									
Profese	D.1.1 - ARCHITEKTONICKO STAVEBNÍ ŘEŠENÍ									
Výkres	D.1.1c 03 Detail skladby a uložení spádových klínů									